



Xuxen – Chrome

[xuxen.eus](http://xuxen.eus)

Azken eguneraketa: 2016/01/27

# Xuxen Chrome



## Edukiak

1.Eskakizunak.....	4
1.1Sistema eragilea.....	4
1.2Zer software behar den.....	4
2.Instalazioa eta desinstalazioa.....	5
2.1.Instalazioa.....	5
2.2.Desinstalazioa.....	8
3.Zuzentzaile ortografikoaren erabilera.....	9



Xuxen zuzentzailearen azken bertsioa erabiltzeko behar den informazioa biltzen du eskuliburu honek.

Dokumentu honetan, instalazioa eta desinstalazioa burutzeko jarraitu beharreko pausoak xehetasunez azaltzeaz gain, Xuxen 5 zuzentzaile ortografikoa Google Chrome nabigatzailean erabiltzeko laguntza emango zaio erabiltzaileari.

## 1. Eskakizunak

### 1.1 Sistema eragilea

Xuxen 5 zuzentzailea instalatzeko, sistema eragile hauetakoren bat eduki behar da ordenagailuan: Windows edo Linux.

### 1.2 Zer software behar den

Xuxen Chromek ez du eskakizun berezirik; nahikoa da Google Chrome nabigatzailea instalatua edukitzea.

Google Chromek hizkuntza-multzo jakin batzuetarako bakarrik onartzen ditu zuzentzaile-ortografikoak, eta euskara ez dago horien artean. Horregatik, euskara erabiltzeko, *suediar* hizkuntzari esleitu diogu XUXEN. **Erabilera** atalean azalduko dugu zehazki zer egin behar den.

**OHARRA:** XUXEN Chrome instalatu aurretik, ezinbestekoa da Chromek lehenespenez dakarren zuzentzailetako bat jadanik erabilia izatea (**Erabilera** atalera jo Chromen zuzentzaile ortografikoak nola erabiltzen diren ikusteko)

## 2. Instalazioa eta desinstalazioa

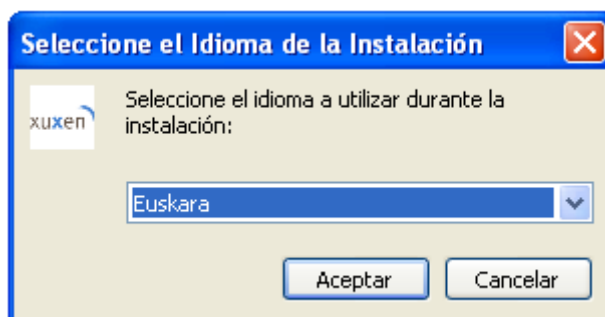
### 2.1. Instalazioa

Xuxen 5 instalatzeko, [xuxen.eus](http://xuxen.eus) webgunetik deskargatu behar da instalatzailea. Horretarako ->

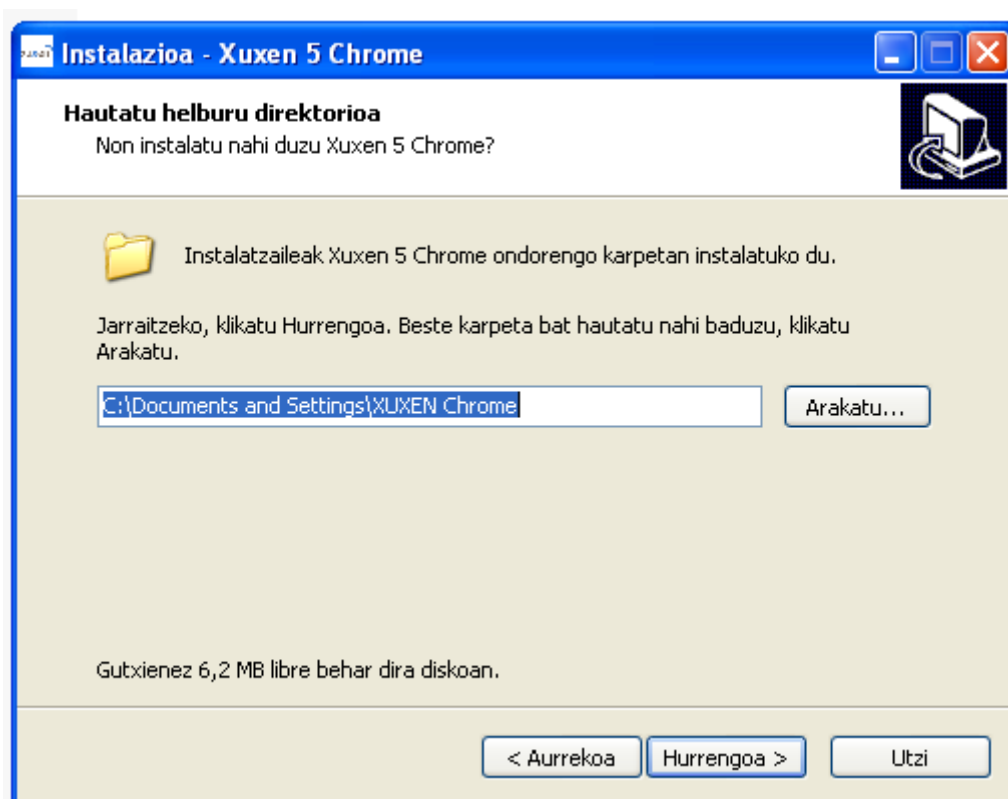
- Windows: [http://xuxen.eus/static/installer/xuxen\\_chrome\\_windows.exe](http://xuxen.eus/static/installer/xuxen_chrome_windows.exe)
- Linux: [http://xuxen.eus/static/installer/xuxen\\_chrome\\_linux.tar.gz](http://xuxen.eus/static/installer/xuxen_chrome_linux.tar.gz)

#### WINDOWS

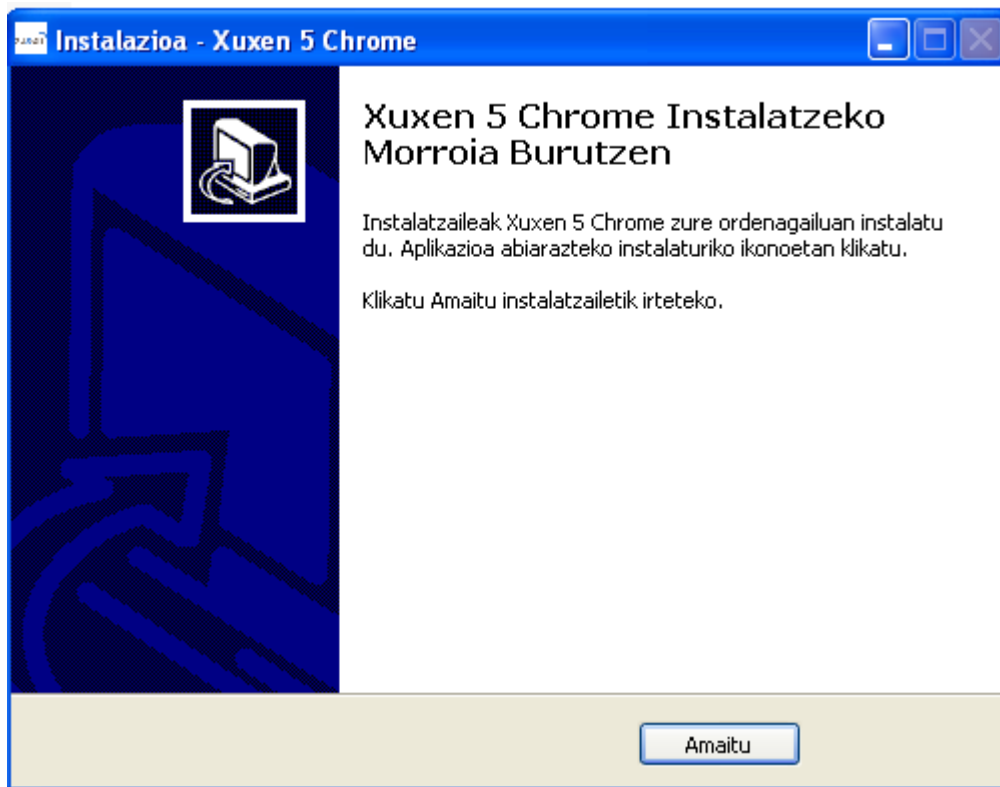
Behin instalatzailea gure ordenagailura deskargatuta, `xuxen_chrome_windows.exe` fitxategia ireki behar da, ganean klik bikoitza eginez. Automatikoki instalatzen da. “Ados” botoia klikatu eta ondoren “Hurrengoa” botoia sakatuz joan aukera lehenetsiak onartzeko.



Irudia 1: Instalatzailearen lehen leihoa



Irudia 2: Instalatzailearen hurrengo leihoetako bat



Irudia 3: Instalatzailearen azken leihoa

## LINUX

- xuxen\_chrome\_linux.tar.gz fitxategia jaitsi.
- Terminal batetik, fitxategia deskonprimatu:

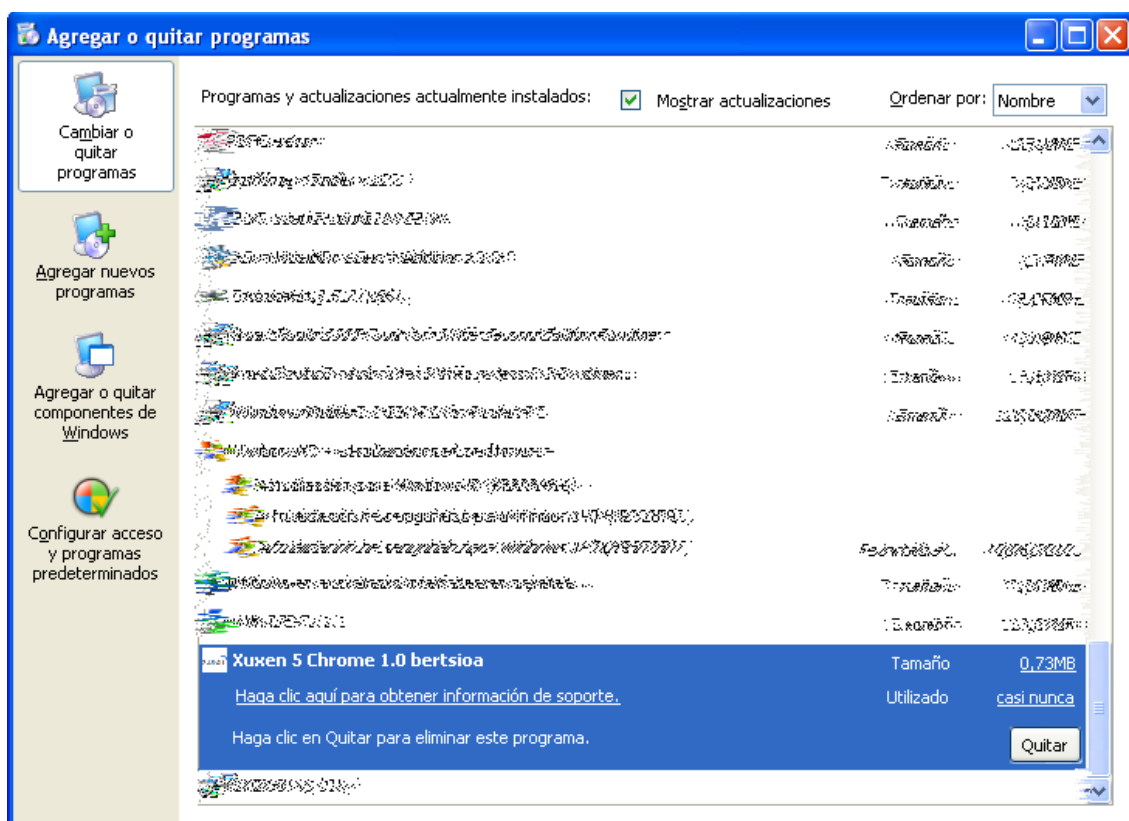
```
$ tar -xvf xuxen_chrome_linux.tar.gz
```

- xuxen\_chrome\_linux izeneko direktorio bat sortu da fitxategia deskonprimatu eta gero. Han dauden *sv-SE-1-1.bdic* eta *sv-SE-3-0.bdic* fitxategiak Google Chrome-en instalazioaren Dictionaries karpetara kopiatu behar dira. Horretarako, terminalean:

```
$ cp xuxen_chrome_linux/sv-SE-1-1.bdic ~/.config/google-chrome/Dictionaries/  
$ cp xuxen_chrome_linux/sv-SE-3-0.bdic ~/.config/google-chrome/Dictionaries/
```

## 2.2. Desinstalazioa

XUXEN 5 desinstalatzeko prozedura Windowsen erabiltzen ditugun gainerako beste aplikazioena bezalakoa da: “kontrol-panela” > “Gehitu edo kendu programak” leihoan XUXEN 5 Chrome 1.0 bertsioa aukeratu eta "kendu" botoiaren gainean klik egin. Han agertzen diren pausoak jarraitu behar dira.



4: Programak gehitzeko edo kentzeko leihoa

Hori eginda, Xuxen 5 guztiz desinstalatu da ordenagailutik.

Linuxen kasuan, nahikoa da kopiatu ditugun hiztegiak ezabatzea.

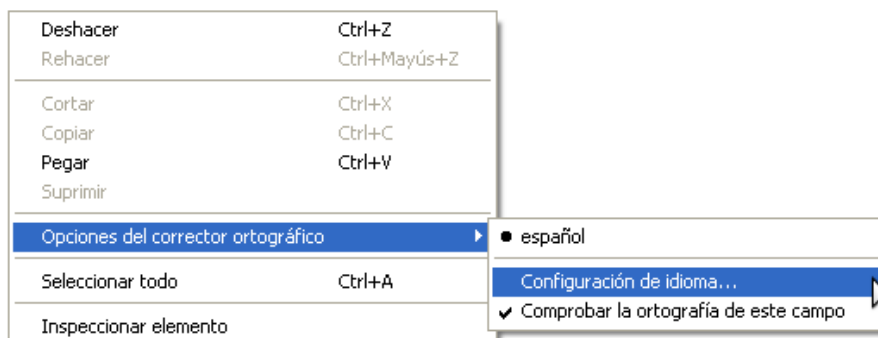
```
$ rm ~/.config/google-chrome/Dictionaries/sv-SE-1-1.bdic
$ rm ~/.config/google-chrome/Dictionaries/sv-SE-3-0.bdic
```



### 3. Zuzentzaile ortografikoaren erabilera

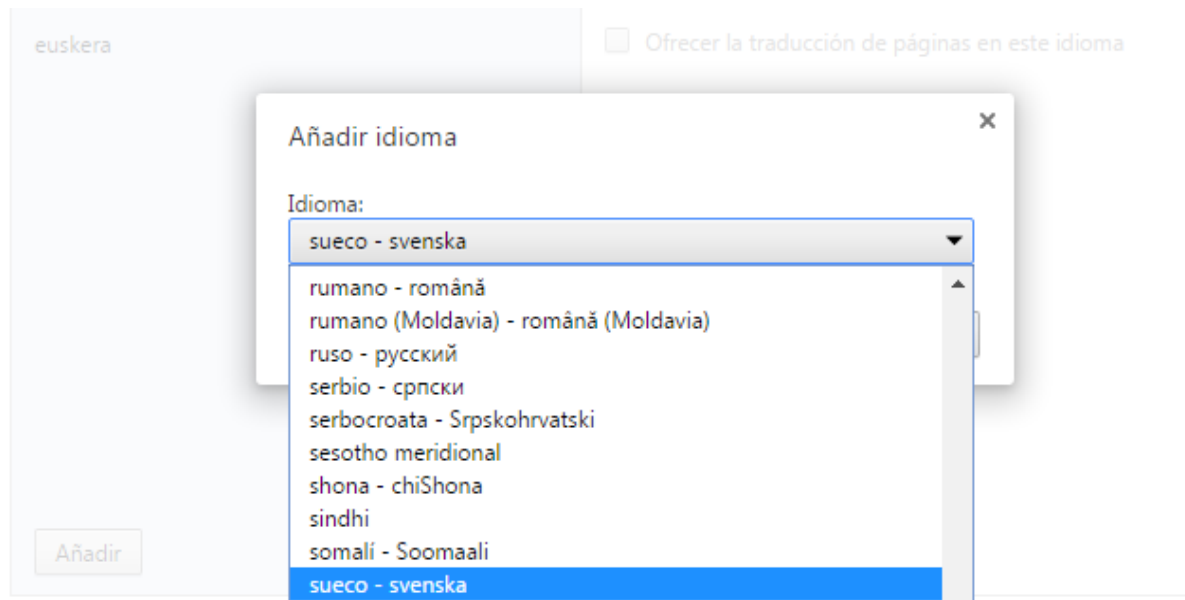
Aipatu bezala, Google Chromek ez du aukerarik ematen euskaraz zuzentzeko eta, horregatik, Xuxen Chrome **suediar** hizkuntzari esleitu diogu. Beraz, Chromeri suedieraz zuzentzeko esan behar zaio. Horretarako:

- Testua sartzeko aukera ematen duen webgune batean sartu (adibidez, Google Mail), eta saguaren eskuineko botoia sakatu. Menu bat aterako da; “*Opciones del corrector ortográfico > Configuración del Idioma*” aukeratu.



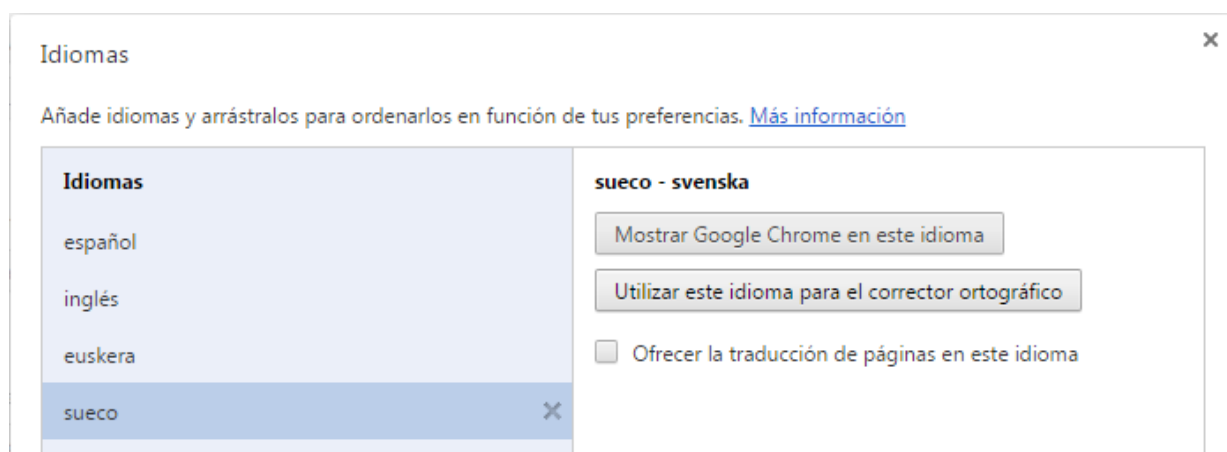
Irudia 5: Hizkuntza aukeratzeko menua

- Ireki berri den leihoan “Añadir” aukeratu eta suediera (sueco - svenska) hizkuntza aukeratu.



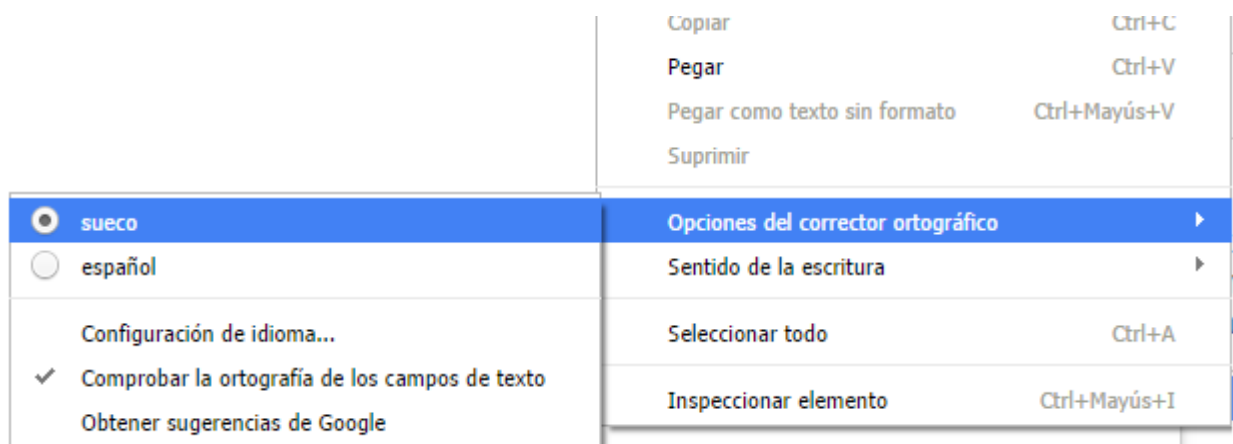
Irudia 6: Suediera hizkuntza aukeratzeko

Behin suediera aukeratu ondoren, “Utilizar este idioma para el corrector ortográfico” sakatu.



Irudia 7: Zuzentzailearen hizkuntza aukeratzeko menua

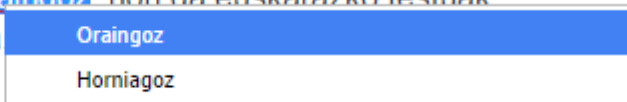
- “Listo” sakatu aldaketak onartzeko. Zuzentzen hasi aurretik, begiratu suediera aktibatuta duzun, “Opciones del corrector ortográfico” aukeran. Orain, kutxan zerbait idaztean, gaizki dauden hitzak gorritz azpimarratuta agertuko dira.



Irudia 8: Suediera, aktibatuta

- Okertzat ematen dituen hitzak gorritz azpimarratzen ditu, eta saguaren eskuineko botoiarekin klik eginda, azpimarratutako hitza aldatzeko proposamenak ematen.

Chromek ez du ematen oraindik euskara hautatzeko aukera edukien hizkuntza definitzean, baina Xuxen zuzentzaile ortografikoa erabil dezakegu hala ere. Euskarazko zuzentzaile gisa konfiguratu beharrean, suedierako zuzentzaile bat dela esan behar zaio sistemari. Horainoz hori da euskarazko testuak Chromen zuzentzeko modu bakarra bera helbide honetan daude...



Irudia 9: Proposamenak aukeratzeko leihoa